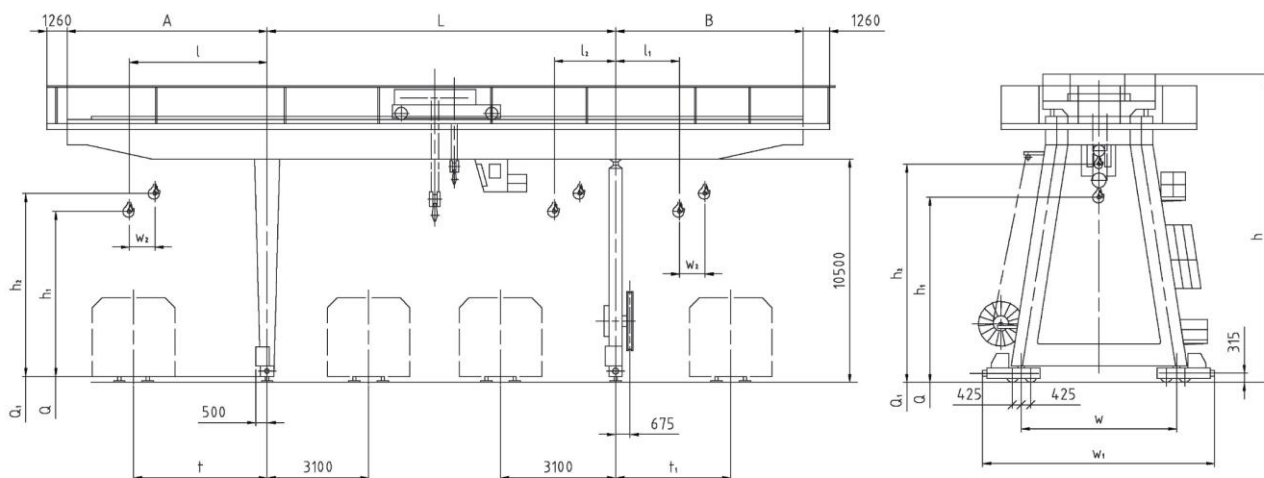


## Краны козловые двухбалочные с крюком г/п 12,5 т, 20/5 т, 32/8 т



Грузоподъёмность $Q/Q_1$	Пролёт L	Режим работы р.р.	Макс. расход мощности Р	Рабочие скорости			
				Основн. подъём V о.п.	Вспом. подъём V в.п.	Тележка V п.т.	Кран V п.к.
Т	М		КВт	m/min			
12,5	16	A5(3m)	47	1-9		4-40	3-32
	25						
20/5	16		90	0,8-8	1,5-15	4-34	
	25						
32/8	16		118	0,7-7	14	4-34	3-32
	25						

Грузоподъёмность $Q/Q_1$	Пролёт			Габаритные размеры										
	A	L	B	l	l <sub>1</sub>	l <sub>2</sub>	h	h <sub>1</sub>	h <sub>2</sub>	t	t <sub>1</sub>	w	w <sub>1</sub>	w <sub>2</sub>
Т	М			mm										
12,5	2,6	16	2,6	1000		1500	13000	10300					9800	
	6,5		6,5	4800	2300		13500	10800		3100				
	2,6	25	2,6	1000		1500	13200	10500						
	6,5		6,5	4800	2300		13500	10800		3100				
20/5	8,0	16	8,0	650	4000		13600	10900			3200		5000	850
	2,6		2,6	600		1600	13300	10700	11300					
	6,5	25	6,5	4400	2200		13700	11100	11700	3100				
	2,6		2,6	600		1600	13600	11000	11600					
32/8	8,0	16	8,0	6100	3900		13900	11300	11900	3100	3250		10200	900
	2,6		2,6	500		1700	13400	10500	11200					
	6,5	25	6,5	4300	2100		14000	11100	11800	3100				
	2,6		2,6	500		1700	13800	10900	11600					
	8,0		8,0	6000	3800		14100	11200	11900	3100	3250			

Рекомендуем тип рельса Р 43

### ДОПОЛНИТЕЛЬНЫЕ ТРЕБОВАНИЯ:

Рисунок не определяет конструкцию крана.