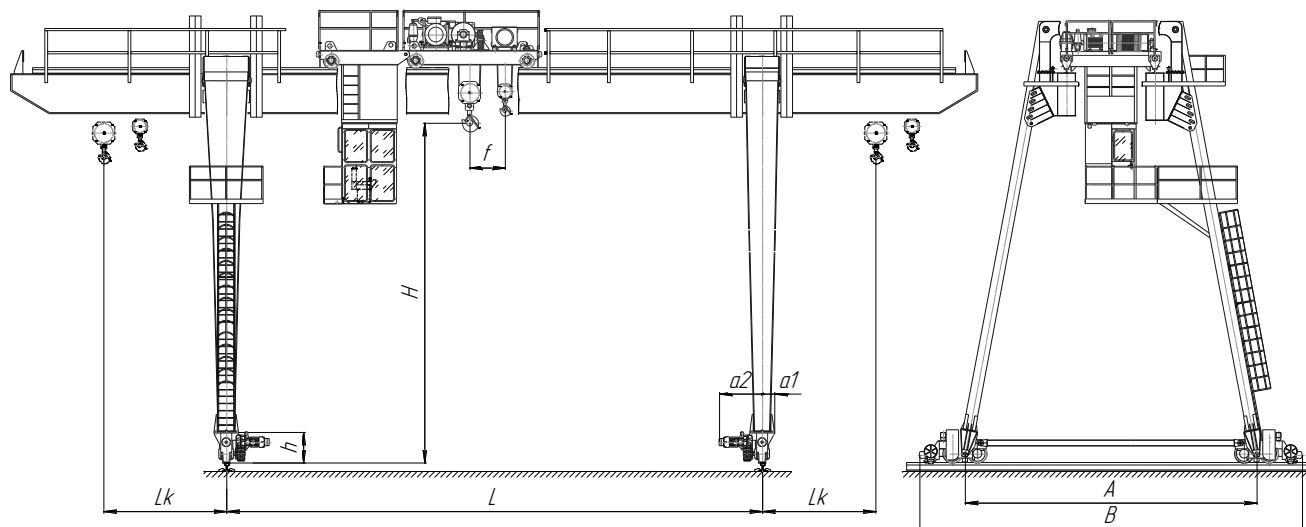


Краны козловые двухбалочные со стационарной кабиной г/п 32/10 т



| Наименование | Для группы классификации 3К | Для группы классификации 5К |
|---|-----------------------------------|-----------------------------------|
| Высота подъема Н, м | 10 | |
| Скорости механизмов, м/мин | | |
| Главного подъема | 0...4 | 0...4 |
| Вспомогательного подъема | 0...8 | 0...8 |
| Передвижения крана | 50 | 60 |
| Передвижения тележки | 30 | 48 |
| Установленная мощность электродвигателей, кВт | 115 | 120 |
| Тип подкранового рельса | КР 70 или Р50 | |
| Климатическое исполнение по ГОСТ 15150-69 | У, категории размещения 1 | |
| Ветровой район по ГОСТ 1451-77 | до V включительно | |

| L, м | A, м | B, м | Lк, м | a1, м | a2, м | h, м | f, м | Масса крана, т | | Нагрузка на колесо, кН | |
|------|------|------|-------|-------|-------|------|------|-------------------------|-------------------------|-------------------------|-------------------------|
| | | | | | | | | Группа классификации 3К | Группа классификации 5К | Группа классификации 3К | Группа классификации 5К |
| | | | | | | | | не более | | | |
| 32 | 11,2 | 13 | 8,0 | 0,8 | 1,5 | 1,0 | 0,95 | 64 | 82 | 265 | 285 |

Рисунок не определяет конструкцию крана

ДОПОЛНИТЕЛЬНЫЕ ТРЕБОВАНИЯ:
