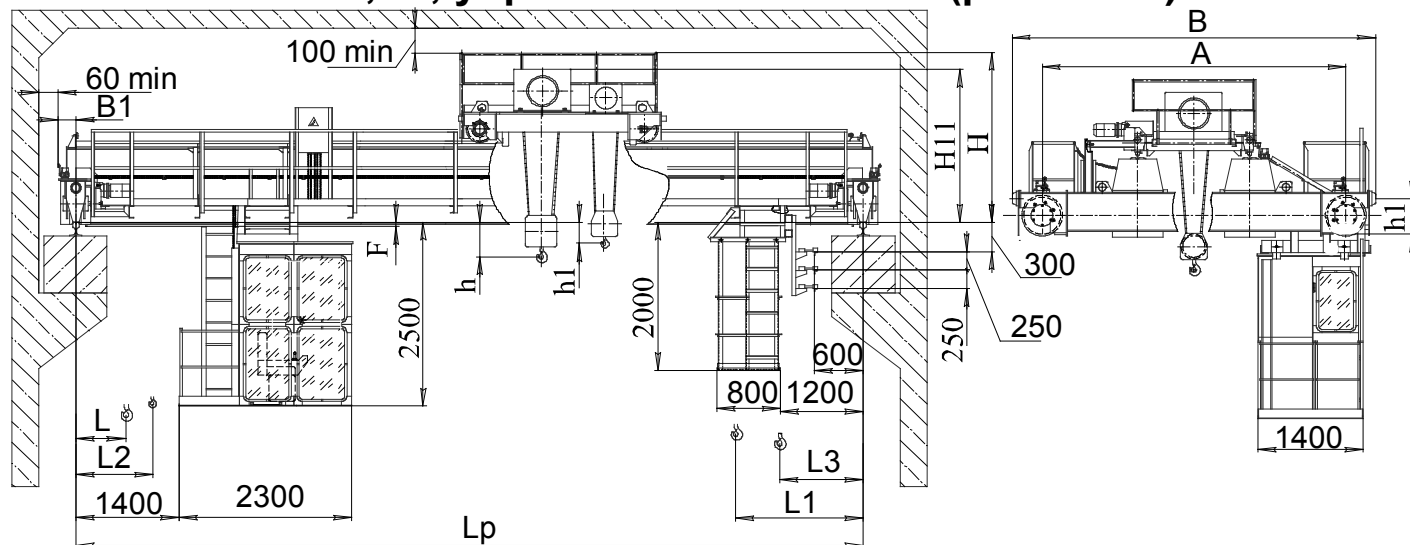


**Краны мостовые электрические двухбалочные опорные
г/п 16/3,2 т, управление из кабины (режим А5)**



12	Высота подъема, м	Пролет крана L, м	Размеры, мм											Нагрузка на колесо, кН	Конструктивная масса, т		
			L0	L1	L2	L3	h	h1	B1	A	B	n	H			H11	F
			не более													не более	
10,5	1300	1950	2250	1000	600	100	260	4000	5400	365	2200	2000	250	124	17,1		
16,5								4600					135	19,7			
22,5								5000	6000	480	2400	2250	450	143	21,8		
28,5								5600	6800	650	159	27,6					
34,5													181	36,2			

Скорость м/мин				Мощность эл. двигателей, кВт			
Подъема основн.	Подъема вспом.	Передв. крана	Передв. тележки	Подъема основн.	Подъема вспом.	Передв. крана	Передв. тележки
не более							
4 0,9/4	8; 12 1,4/8; 1,4/12	50	31	12,5 3/13	8;12 1,5/8÷1,5/12,5	2×2,2	2х1,5
						2×3,0	

* определяется пролетом крана L: 2200 для пролетов до 16,5м, 2400 для 22,5м, 2500 для пролетов свыше 22,5м.

Режим работы 5К ГОСТ 25546-82 (A5 ИСО 4301/1-86). Рабочее напряжение 380 В.

Дополнительные требования:

СВЕДЕНИЯ, СООБЩАЕМЫЕ ЗАКАЗЧИКОМ (впишите или обведите нужное):			
Пролет L, м:		Количество кранов	
Тип подкранового рельса (или ширина головки мм):	P43; P50; P65; KP70; KP80	T(°C) окружающей среды:	(-20 +40); (-40 +40)
		Климатическое исполнение:	У; Т
Высота подъёма, м:		Категория размещения:	1; 2; 3; 4
Исполнение крана:	(общепромышленное)		
Наименов. предприятия, адрес, тел/факс, e-mail заказчика:			
Подпись, фамилия, должность заказчика, печать предприятия:			

Рисунок не определяет конструкцию крана.