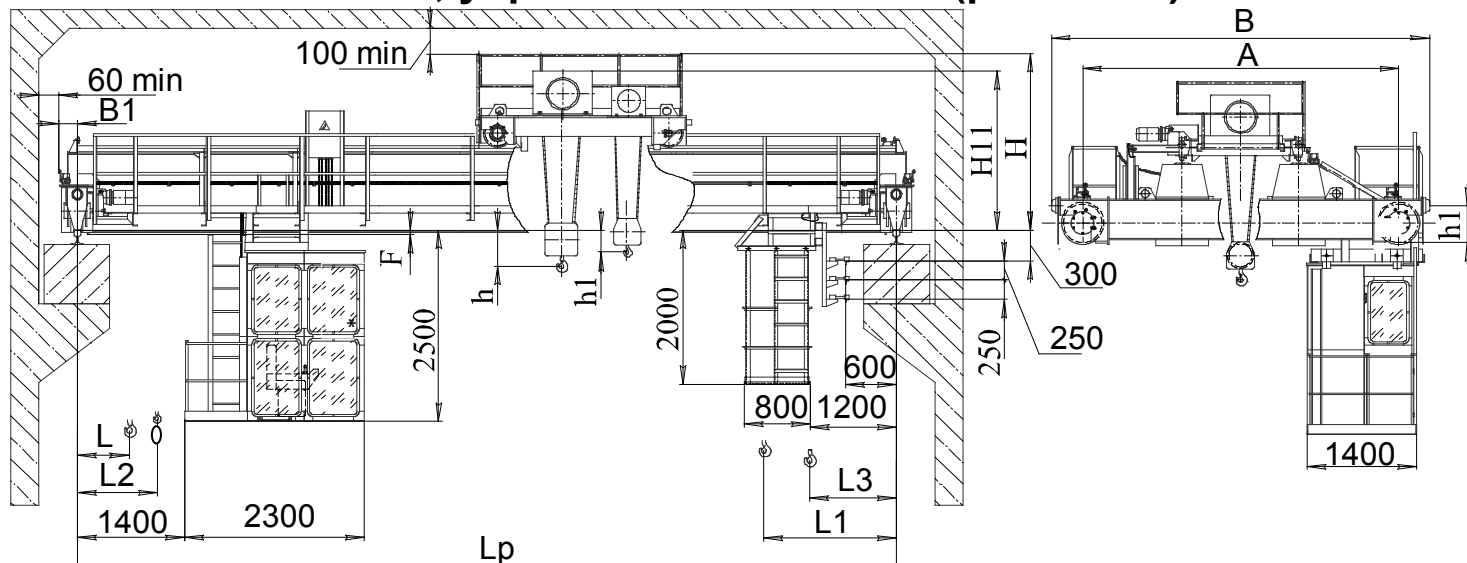


## Краны мостовые электрические двухбалочные опорные г/п 32/5 т, управление из кабины (режим А5)



Высота подъема, м	Пролет крана L, м	Размеры, мм												Нагрузка на колесо, кН	Конструктивная масса, т	
		L0	L1	L2	L3	h	h1	B1	A	B	n	H	H11			F
		не более														
14; 16	10,5	1600	2000	2600	1200	800	300	260	5000	5900	365	2800	2600	250	230	27
	16,5								5600	6800	480	3000	2850	450	249	31
	22,5								5600	6800	480	3000	2850	450	264	35
	28,5								5600	6800	480	3000	2850	450	300	48,4
	34,5								5600	6800	480	3000	2850	450	323	56,8

Скорость м/мин				Мощность эл. двигателей, кВт			
Подъема основн.	Подъема вспом.	Передв. крана	Передв. тележки	Подъема основн.	Подъема вспом.	Передв. крана	Передв. тележки
не более							
3	8	50	25	28	8	4×3,0	2×2,2

\* определяется пролетом крана L: 2400 для пролетов до 22,5м, 2600 для пролетов свыше 22,5м.

Рисунок не определяет конструкцию крана.

**Режим работы 5К ГОСТ 25546-82 (А5 ИСО 4301/1-86). Рабочее напряжение 380 В.**

**ДОПОЛНИТЕЛЬНЫЕ ТРЕБОВАНИЯ:**

СВЕДЕНИЯ, СООБЩАЕМЫЕ ЗАКАЗЧИКОМ (впишите или обведите нужное):			
Пролет L, м:		Количество кранов	
Тип подкранового рельса (или ширина головки мм):	<b>P65; KP70; KP80</b>	T(°C) окружающей среды:	<b>(-20 +40); (-40 +40)</b>
Высота подъема, м:		Климатическое исполнение:	<b>У</b>
Исполнение крана:	<b>(общепромышленное)</b>		
Наименов. предприятия, адрес, тел/факс, e-mail заказчика:			
Подпись, фамилия, должность заказчика, печать предприятия:			