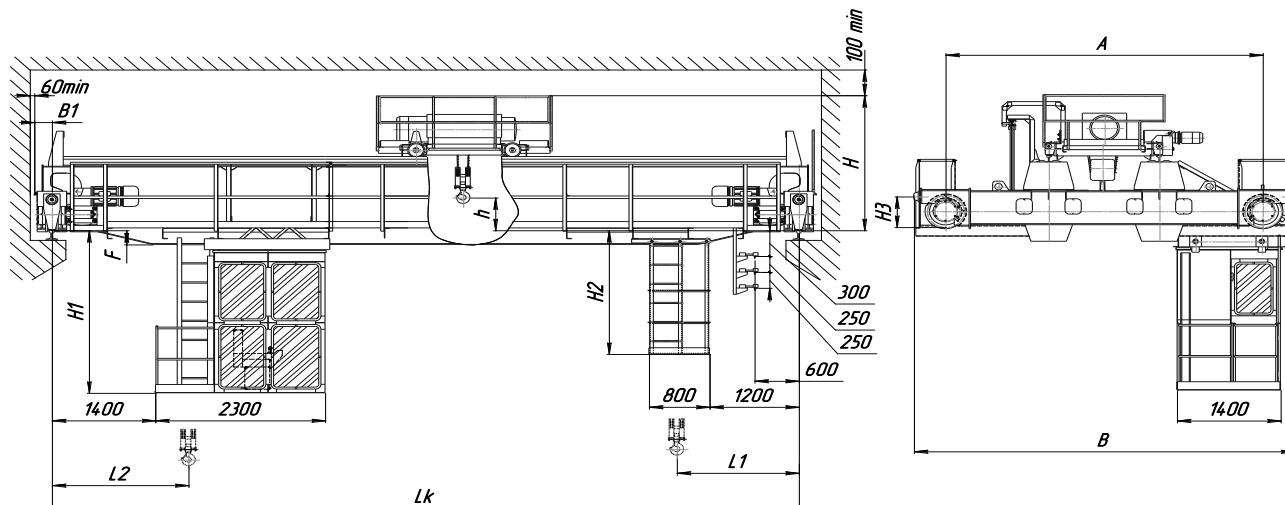


## Краны мостовые электрические двухбалочные опорные г/п 32 т, управление из кабины (режим А7)



Высота подъема, м	Пролет крана, м	Скорость, м/с		Габаритные и основные размеры							положение крюка			Тип кранового рельса		Нагрузка на колесо крана при работе	Конструктивная масса, т		
		подъема	передв ижения	А	В	Н	Н1	Н2	Н3	В1	F	h	L1	L2	железнодорож ного		кранового	тележки	крана
12	10,5	0.05	0.63	1.6	5700	6900	3150	2370	2000	1000	300	350	-500	1900	2000	---	КР70, КР80, КР100, КР120	384	41,8
	2520																	428	46,2
																		2820	472
								3500				494							58,3
	1050											516							63,8
																		538	72,6
																		554,4	78,1
																		571	85,8
																		576,4	91,3
								34,5											

### СВЕДЕНИЯ, СООБЩАЕМЫЕ ЗАКАЗЧИКОМ (впишите или обведите нужное):

Пролет L, м:		Количество кранов	
Тип подкранового рельса (или ширина головки мм):	<b>КР70, КР80, КР100, КР120</b>	T(°C) окружающей среды:	
		Климатическое исполнение:	<b>У; Т</b>
Высота подъема, м:		Категория размещения:	<b>1; 2; 3; 4</b>
Исполнение крана:	<b>(общепромышленное)</b>		
Наименов. предприятия, адрес, тел/факс, e-mail заказчика:			
Подпись, фамилия, должность заказчика, печать предприятия:			

Рисунок не определяет конструкцию крана. Дополнительные требования: \_\_\_\_\_