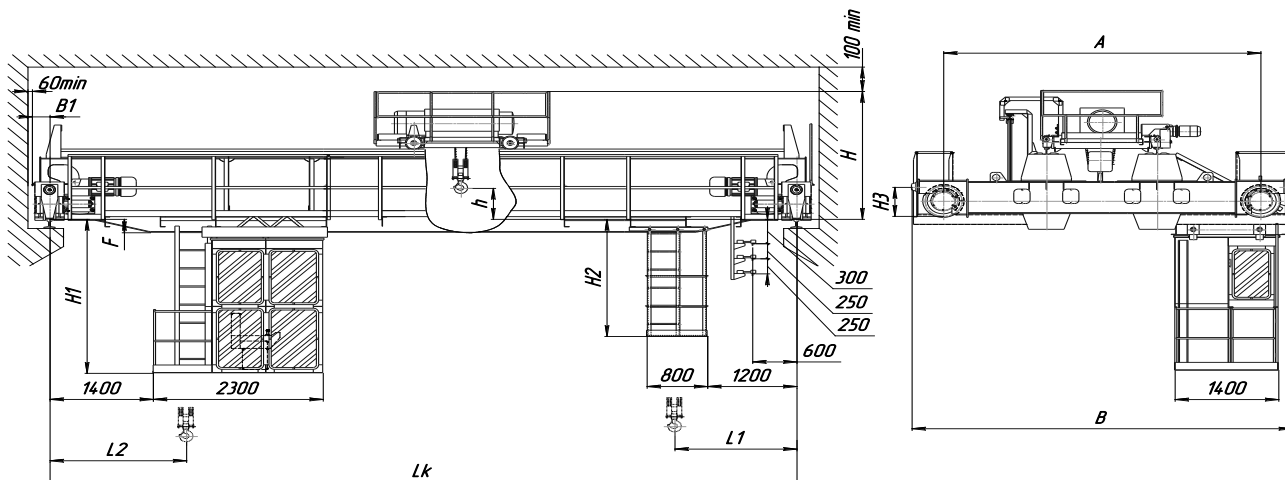


## Краны мостовые электрические двухбалочные опорные г/п 5 т, управление из кабины (режим А7)



Высота подъема, м	Пролет крана, м	Скорость, м/с		Габаритные и основные размеры							положение крюка			Тип кранового рельса		Нагрузка на колесо крана при работе	Конструктивная масса, т												
		подъема	передв ижения	А	В	Н	Н1	Н2	Н3	В1	F	h	L1	L2	железнодорож ного		кранового	тележки	крана										
16	10,5	0.2	0.8	1.6	4400	5440	2100	2490	1940	650	200	400	1100	1100	Р38, Р43, Р50, Р65	КР70, КР80	3,1	не более											
	13,5																		мм, не более	мм, не более									
	16,5																												
	19,5																												
	22,5																												
	25,5																												
	28,5				5000	6040		2580											2780	2980	3080	3240	100	200	300	400	600	700	860
	31,5																												
	34,5																												

### СВЕДЕНИЯ, СООБЩАЕМЫЕ ЗАКАЗЧИКОМ (впишите или обведите нужное):

Пролет L, м:		Количество кранов	
Тип подкранового рельса (или ширина головки мм):	<b>P43; P50; P65; КР70; КР80</b>	T(°C) окружающей среды:	
		Климатическое исполнение:	<b>У; Т</b>
Высота подъема, м:		Категория размещения:	<b>1; 2; 3; 4</b>
Исполнение крана:	<b>(общепромышленное)</b>		
Наименов. предприятия, адрес, тел/факс, e-mail заказчика:			
Подпись, фамилия, должность заказчика, печать предприятия:			

Рисунок не определяет конструкцию крана. Дополнительные требования: \_\_\_\_\_

\_\_\_\_\_

\_\_\_\_\_