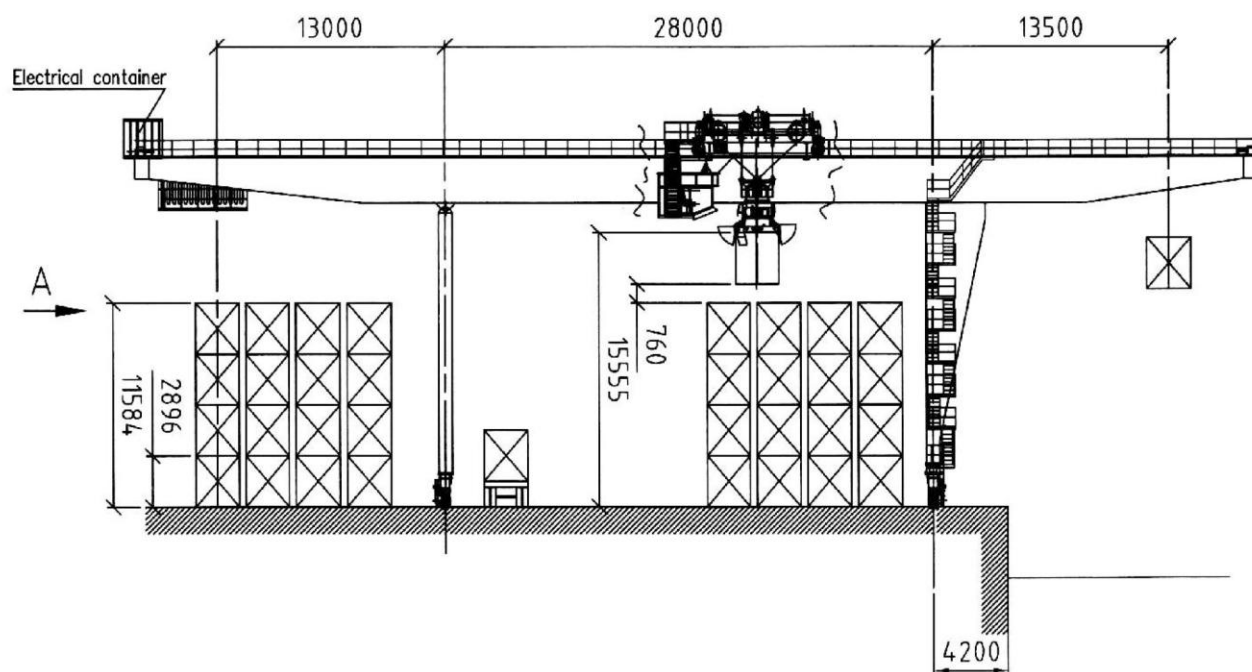
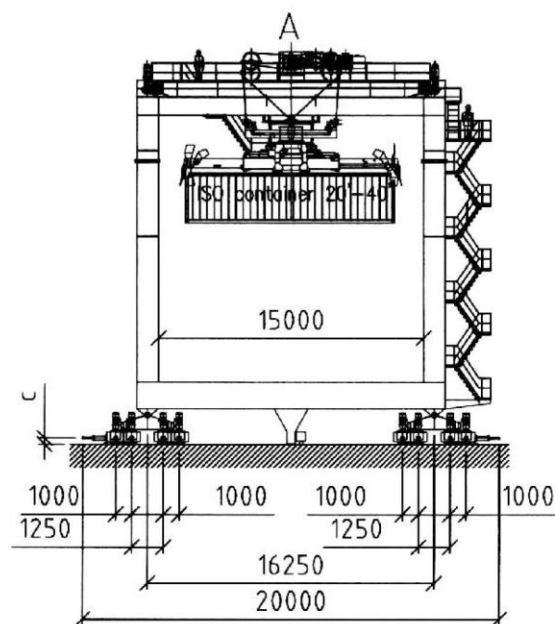


Краны козловые контейнерные г/п 53 т



Технические параметры			
Грузоподъёмность	Q	53,0	т
Пролёт	L	28,0	м
Режим работы		A7 PN-ISO 4301-5 4м DIN 15020	
Высота подъёма	H _п	15,24	м
переобр. частотыСкорость регулир.	Передвижения крана	V _к	0÷100 м/мин
	Передвижения тележки	V _т	0÷100 м/мин
	Подъёма	V _п	0÷20 м/мин
Напряжение питания	U	400	V
Частота	f	50	Hz
Место работы крана	-	под открытым небом	
Управление крана	-	из кабины	
Температура	-	-20°C÷ +35°C	



ДОПОЛНИТЕЛЬНЫЕ ТРЕБОВАНИЯ: