

Фирма-заказчик	
Контактное лицо	
Почтовый индекс, город	
Адрес	
Телефон	
e-mail	
Дата	

Количество систем: _____

1. Вид подъёмной установки:

Подъём под тележки:	<input type="checkbox"/>
Непрямой (консольный) подъём под тележки (Рис.1-а)	<input type="checkbox"/>
Прямой подъём под тележки (Рис.1-б)	<input type="checkbox"/>
и / или	
Подъём и опора корпуса	<input type="checkbox"/>
Только опора корпуса	<input type="checkbox"/>
и / или	
Подъём корпуса тип А (Рис.2-А)	<input type="checkbox"/>
Подъём корпуса тип В (Рис.2-Б)	<input type="checkbox"/>
и / или	
Опора корпуса на подвижные напольные опоры	<input type="checkbox"/>

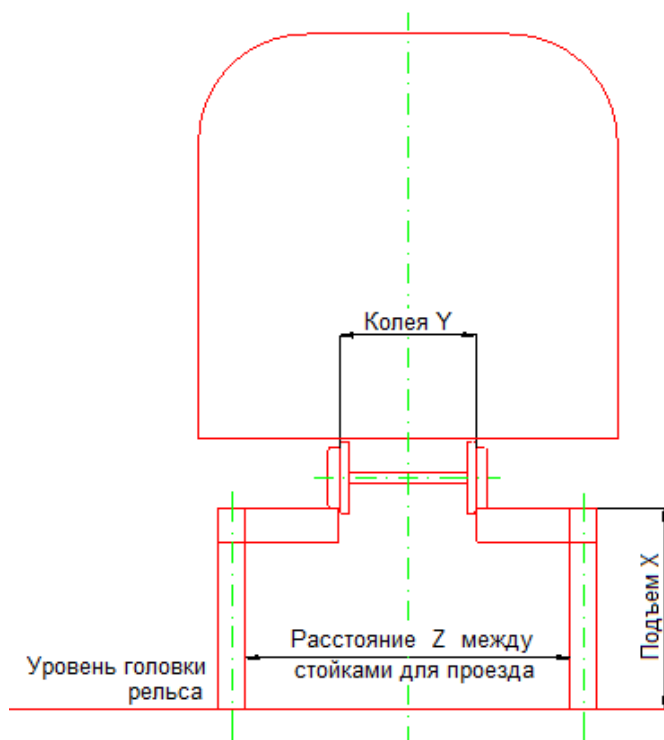


Рис. 1-а Консольное исполнение
Размеры подъёмных платформ

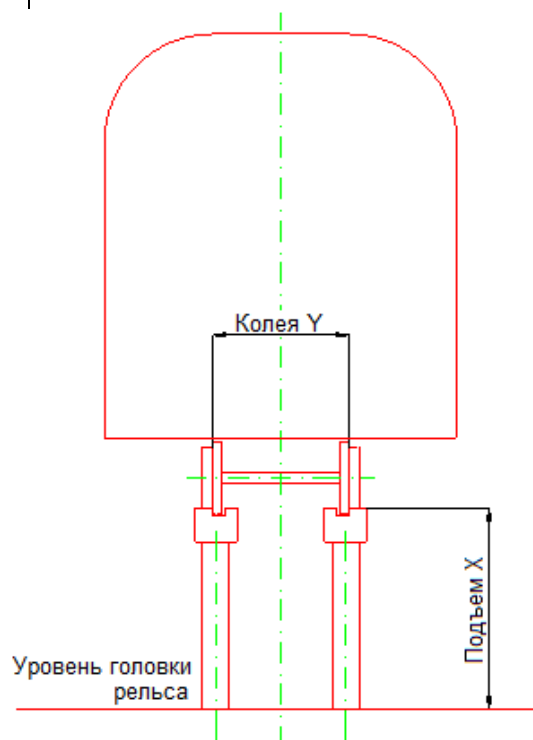


Рис. 1-б Прямой подъём

Высота подъёма платформ → размер "X":	_____ мм
Ширина колеи → размер "Y":	_____ мм
Ширина проезда для тележек → размер "Z":	_____ мм

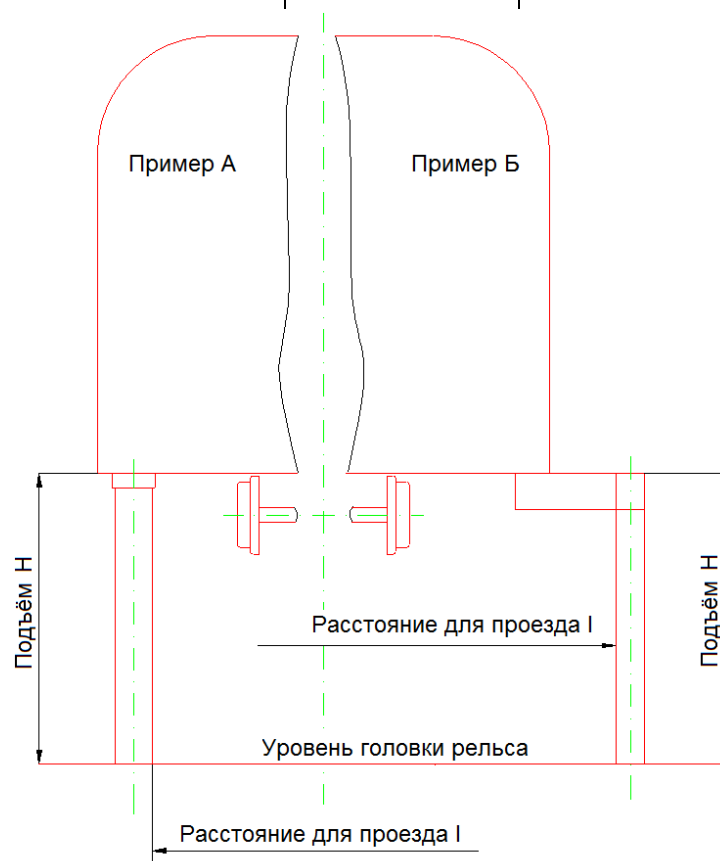


Рис. 2

Размеры кузовных опор

Высота подъёма опор → размер "X":	_____ мм
Ширина проезда для тележек → размер "I":	_____ мм

2. Технические данные:

Масса вагона:T

Распределение массы по тележкам:T

Количество тележек:

Количество соединённых элементов состава:

Размеры тележки (Рис. 3): S:mm
T:mm

Межосевое расстояние тележки (Рис. 3): L:mm

Расстояние между центрами тележек (Рис. 3): M:mm

Диаметр колёс:mm

Максимальная ширина тележки (с токоприёмником):mm

Максимальная высота демонтированной тележки:mm

Количество точек опоры на корпусе вагона:

Расстояние от головки рельса до опорной точки на корпусе вагона (Рис. 3): N:mm

Расстояние между опорными точками на корпусе перпендикулярно колее (Рис. 3): Q:mm

Положение точек подхвата на корпусе относительно центров тележек, если они не совпадают (Рис. 3): P1:.....mm
P2:.....mm
P3:.....mm
P4:.....mm

Напряжение питания / частота:В / Гц

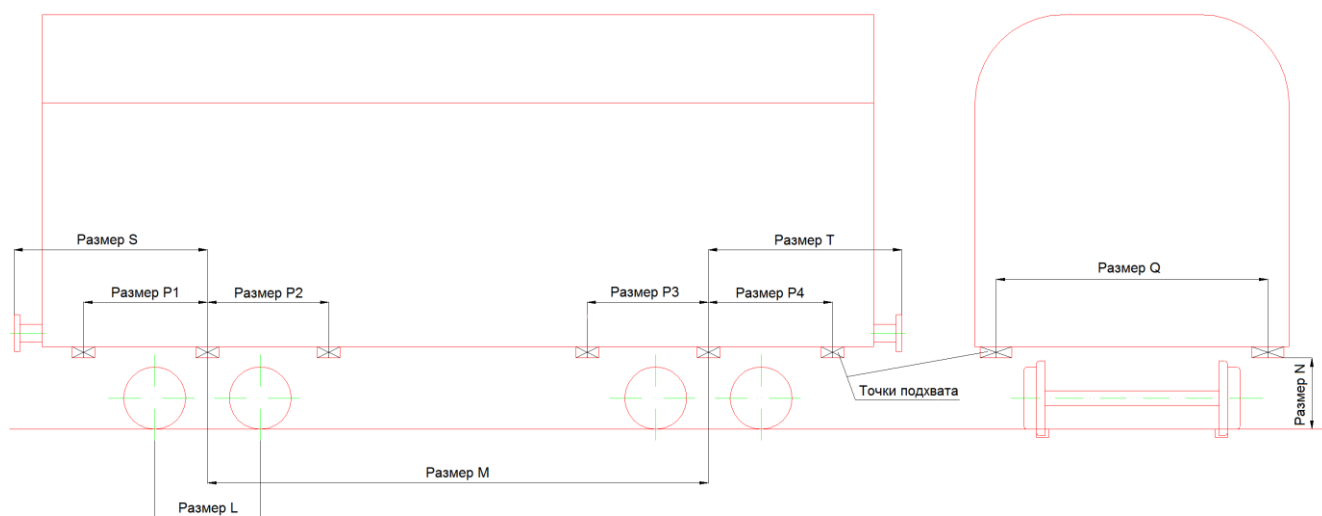


Рис. 3

3. Прочая информация:

Пожалуйста, опишите дополнительные требования или условия ниже.
Приложите чертежи, эскизы или информацию, которая поможет нам подобрать оборудование, подходящее именно для ваших целей.